

Утверждаю:
Директор МАУ МОК
«Парк культуры и отдыха»
Приказ № 135 от 02.06.2017г.



З.Н. Юркина
З.Н. Юркина
«2» июня 2017г

ПОЛОЖЕНИЕ о размещении передвижных аттракционов¹ на территории МАУ МОК «Парк культуры и отдыха».

I. Общие положения

1.1. Настоящее Положение о размещении передвижных аттракционов на территории МАУ МОК «Парк культуры и отдыха» (далее - Положение) разработано в целях удовлетворения потребностей посетителей парка в разнообразных, современных аттракционах.

1.2. Размещение передвижных аттракционов допускается только в местах, определенных в Схеме размещения передвижных аттракционов на территории МАУ МОК «Парк культуры и отдыха» (далее - схема) (Приложение № 1 к настоящему Положению).

1.3. Размещение аттракционов на территории МАУ МОК «Парк культуры и отдыха» может быть:

1.3.1. долгосрочное: на срок 5 лет, осуществляется в соответствии с Порядком размещения передвижных аттракционов на период до 5 лет (Приложение № 2 к настоящему Положению), путём проведения торгов по продаже права на размещение аттракционов на территории МАУ МОК «Парк культуры и отдыха».

1.3.2. на сезон (до 6 месяцев): с 1 апреля по 30 сентября и с 1 октября по 31 марта, осуществляется в соответствии с Порядком размещения передвижных аттракционов на период на сезон (до 6 месяцев) (Приложение № 3 к настоящему Положению), путём проведения торгов по продаже права на размещение аттракционов на территории МАУ МОК «Парк культуры и отдыха».

1.3.3. на срок до 30 дней: осуществляется в соответствии с Порядком размещения передвижных аттракционов на период до 30 дней (Приложение № 4 к настоящему Положению).

II. Порядок размещения передвижных аттракционов.

¹Передвижной аттракцион - аттракцион, не являющийся имуществом МАУ МОК «Парк культуры и отдыха»

2.1. Размещение передвижных аттракционов на территории . МАУ МОК «Парк культуры и отдыха» осуществляется в несколько этапов:

1 этап: МАУ МОК «Парк культуры и отдыха» объявляет аукцион по продаже права на размещение аттракционов на территории МАУ МОК «Парк культуры и отдыха» на срок 5 лет.

2 этап: по итогам 1 этапа на свободные площадки для размещения передвижного аттракциона проводятся торги на право размещения передвижного аттракциона на сезон.

3 этап: по итогам 2 этапа на свободные площадки для размещения передвижного аттракциона на территории МАУ МОК «Парк культуры и отдыха», заключаются договора на право размещения передвижного аттракциона сроком до 30 дней.

2.2. При организации размещения аттракционов запрещается размещать аттракционы вне схемы.

III. Плата за размещение передвижного аттракциона.

3.1. Плата за размещение передвижного аттракциона определяется:

3.1.1. по итогам 1 и 2 этапа п. 2.1. настоящего положения: на основании протокола подведения итогов торгов на право размещения передвижного аттракциона.

3.1.2. по итогам 3 этапа п. 2.1. настоящего положения: на основании Расчета платы за право размещения передвижного аттракциона (Приложение № 5 к настоящему Положению).

IV. Расходование средств поступивших размещения передвижного аттракциона.

4.1. Средства, поступившие на расчетный счет МАУ МОК «Парк культуры и отдыха» за размещение передвижного аттракциона, расходуются в соответствии с уставной деятельностью МАУ МОК «Парк культуры и отдыха».

V. Контроль

5.1. Контроль за соблюдением настоящего Положения осуществляет МАУ МОК «Парк культуры и отдыха», в лице директора МАУ МОК «Парк культуры и отдыха».

Приложение 1
к Порядку размещения передвижных
аттракционов на период до 30 дней
на территории МАУ МОК «Парк культуры и
отдыха»

МАУ МОК «Парк культуры и отдыха»

от _____
(юридическое лицо, индивидуальный предприниматель)

(юридический адрес, местонахождение)

(номер телефона)

ЗАЯВЛЕНИЕ о размещении передвижного аттракциона

Уведомляю о том, что на период с _____ по _____

(наименование юридического лица, ФИО физического лица)
желаю разместить на территории МАУ МОК «Парк культуры и
отдыха», передвижной аттракцион _____

Площадь размещения аттракциона: _____

Предлагаю цену права за весь период размещения _____

(ФИО)

(подпись)

« _____ » _____ 20 ____ г.

Заявление получено:

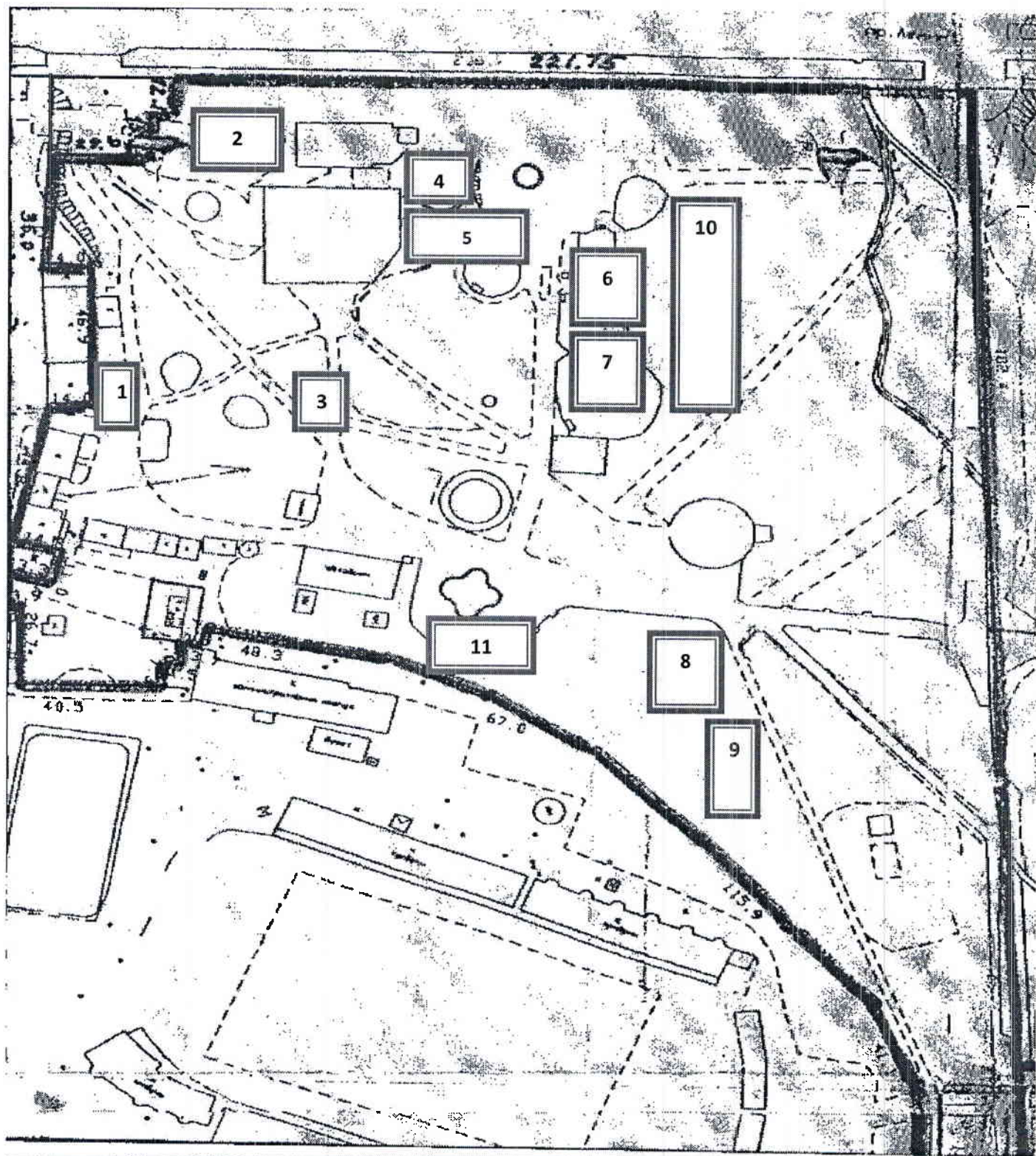
« _____ » _____ 20 ____ г. _____ ч. _____ мин.

Ф.И.О. / _____ / _____ /

« _____ » _____ 20 ____ г.

Приложение №1
к Положению о размещении передвижных
аттракционов на территории МАУ МОК
«Парк культуры и отдыха» утвержденному
Приказом МАУ МОК "Парк культуры и
отдыха" № 135 от 02.06.2017г.

**Схема размещения передвижных аттракционов на территории МАУ
МОК «Парк культуры и отдыха»**



Условные обозначения площадок –



Приложение к Схеме размещения передвижных аттракционов на территории МАУ МОК «Парк культуры и отдыха»

№ п/п	Вид передвижного аттракциона	Площадь для размещения передвижного аттракциона	Описание площадки	Возможный срок размещения аттракциона	№ Площадки (лота) на схеме
1.	2.	3.			4.
1	Аттракционы надувные (Большие батуты с катальной горкой, лабиринты), бассейн для Аквоборба или электролодочек. Прочие аттракционы.	S 150 м ² (ширина до 7 м длина до 20 м)	Песок. Есть возможность подключения эл. энергии и воды.	На сезон	1
2	Аттракционы механизированные больших форм типа: катальная гора, Джеты).	S 300 м ² (ширина до 15 м длина до 20 м)	Грунт, пни. Есть возможность подключения эл. энергии.	До 5 лет	2
3	Батут, бассейн для Аквоборба. Мини-джеты. Прочие аттракционы.	S 100 м ² (ширина до 10 м x длина до 10 м)	Грунт. Есть возможность подключения эл. энергии.	На сезон.	3
4	Аттракционы механизированные больших форм типа: Гигантские качали,	S 100 м ² (ширина до 10 м длина до 10 м)	Бетонная площадка. Есть возможность подключения эл. энергии.	До 5 лет	4
5	Аттракционы механизированные больших форм. Надувные аттракционы. Водные аттракционы.	S 200 м ² (ширина до 10 м длина до 20 м)	Асфальтированная площадка. Есть возможность подключения эл. энергии.	До 5 лет	5
6	Механические аттракционы больших форм. (Типа: цепочная карусель, Джеты, Гигантские качели).	S 400 м ² (ширина до 20 м длина до 20 м)	Грунт. Наличие фундамента от ранее размещенного аттракциона.	До 5 лет	6
7	Механические аттракционы больших форм. (Типа: катальная гора, Джеты)	S 400 м ² (ширина до 20 м длина до 20 м)	Грунт. Есть возможность подключения эл. энергии.	До 5 лет	7
8	Механические аттракционы больших форм.	S 225 м ² (ширина до 15 м длина до 15 м)	Грунт, пни. Есть возможность подключения эл. энергии.	До 5 лет	8

9	Аттракционы соревновательно- развлекательные и призовые аттракционы.	S 60 м ² (ширина до 3 м длина до 20 м) До 20 площадок 3м x 3 м	Лесополоса.	До 5 лет	9
10	Веревочный городок, лазертаг и т.д.	S 1000 м ² (ширина до 20 м длина до 50 м)	Лесополоса.	На сезон	10
11	Детские электромобили, батуты, водные аттракционы, призовые и т.д.	S 200 м ² (ширина до 10 м длина до 20 м)	Асфальтированная площадка. Есть возможность подключения энергии. эл.	На сезон	11